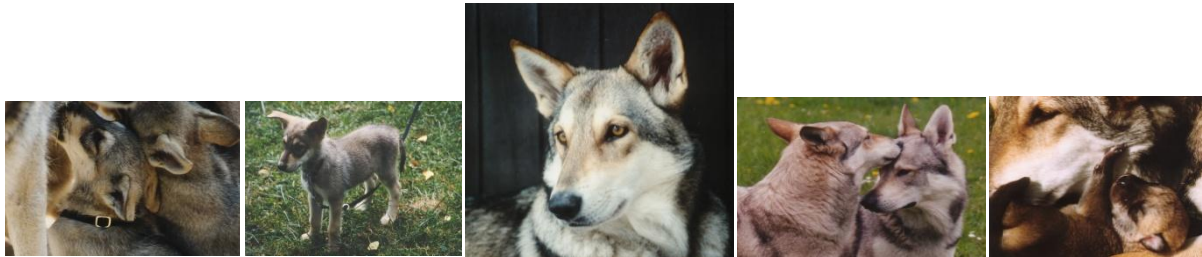


## Terra Loupa Saarlooswolfhund Treffen am 18/19.09.2010 (Nähe Ulm)



Anlässlich unseres **15-jährigen Terra Loupa Jubiläums** veranstalten wir am Wochenende vom 18.-19. September 2010 ein zweitägiges Saarlooswolfhundtreffen. Eigeladen sind alle Saarlooswolfhundbesitzer und Saarlooswolfhundfreunde, die Lust und Zeit haben, mit uns zu wandern.

Samstag 18.09.2010: Für Welpen und Teilnehmer, die keinen langen Fußmarsch machen können, sowie Teilnehmer, die eine lange Anreise haben und übernachten, treffen wir uns hier auf der Zuchtstätte Terra Loupa in 89584 Ehingen gegen 13.00 Uhr. Die Hunde können sich auf dem eingezäunten Gelände tummeln. Je nach Wunsch ist ein kleiner Spaziergang möglich. Getränke und ein kleiner Imbiß stehen bereit.

Sonntag 19.09.2010: Saarlooswolfhundwanderung ca. 3,5 Stunden, danach Einkehr in den Gasthof „Grüner Baum“ in 72532 Gomadingen-Dapfen (Tel.: 07385 421) mit Essen à la Carte.

Beginn der Wanderung ist um 10.30 Uhr auf dem Parkplatz der Landesreitschule des Haupt und Landgestüts Marbach. Wir wandern hinauf zur Burg Grafeneck und dann einen Rundkurs über die schwäbische Alb zurück ins Lautertal nach Dapfen. Dort kehren wir in den Gasthof „Grüner Baum“ ein. Danach erreichen wir nach einem kurzen Fußmarsch wieder den Ausgangspunkt. Die Wanderung findet bei jedem Wetter statt. Daher an gutes Schuhwerk und wetterfeste Kleidung denken. Unsere Handynummer: 0151 17621546

Die Teilnahme kann an beiden Tagen, oder an jeweils einem der Tage getrennt erfolgen.

**Bitte verbindliche Anmeldung bis zum Sonntag den 05.09.2010!**

per e-mail an: [info@saarlooswolfhunde.com](mailto:info@saarlooswolfhunde.com) oder

per Telefon unter der Nummer: 07391/51565. Danke!

Wir freuen uns auf eine rege Teilnahme und wünschen allen Teilnehmern eine gute Anfahrt und viel Spaß!

Dr.S.Frey-Brzoska

Saarlooswolfhundzwinger Terra Loupa  
[www.saarlooswolfhunde.com](http://www.saarlooswolfhunde.com)

### **Anfahrtsbeschreibung:**

von Norden zur Wanderung: Autobahn A8 (Stuttgart/München), Ausfahrt 57 (Kirchheim unter Teck-Ost), Richtung Lenningen (B465), nach Oberlenningen die B465 verlassen und rechts steil bergauf nach Bad Urach/Grabenstetten, in Bad Urach Richtung Stuttgart/72525 Münsingen und immer den Wegweisern Richtung Münsingen folgen bis nach Münsingen. Dort der braunen Beschilderung „Haupt- und Landgestüt Marbach“ bis nach Marbach folgen.

von Norden nach 89584 Ehingen: A8 (Stuttgart/München) Ausfahrt 61 „Merklingen/Ehingen“, Richtung Blaubeuren bis Blaubeuren, dann Richtung Ehingen bis Ehingen, dort an Ampelkreuzung(rechts Mc Donalds) Richtung Stuttgart/Münsingen fahren und nach ca. 2 km links hinter dem ersten Bauernhof nach „Terra Loupa“ abbiegen.

Von Süden(München) nach 89584 Ehingen und zur Wanderung: A8(München/Stuttgart) Ausfahrt 62 Ulm West, Richtung Ulm Stadtmitte, dann Donaueschingen/Sigmaringen und weiter bis Ehingen, in Ehingen an Ampelkreuzung(rechts Mc Donalds) Richtung Stuttgart/72525 Münsingen fahren und nach ca. 2 km links hinter dem ersten Bauernhof nach „Terra Loupa“ abbiegen.

Zur Wanderung hier nicht links abbiegen, sondern geradeaus weiter fahren bis nach Münsingen, dort den braunen Wegweisern Haupt- und Landgestüt Marbach folgen, bis nach Marbach.

Von Süden(Basel)nach 89584 Ehingen und zur Wanderung: Tittisee-Neustadt, Donaueschingen, Tuttlingen (B311), über Sigmaringen, Riedlingen nach Ehingen. In Ehingen an Ampelkreuzung(Mc Donalds) Richtung Stuttgart/72525 Münsingen fahren und nach ca. 2 km links hinter dem ersten Bauernhof nach „Terra Loupa“ abbiegen.

Zur Wanderung hier nicht links abbiegen, sondern geradeaus weiter fahren bis nach Münsingen, dort den braunen Wegweisern Haupt- und Landgestüt Marbach folgen, bis nach Marbach.

### **Übernachtungsmöglichkeiten mit Hund:**

Hotel Hirsch, Osterstr. 3, 89584 Ehingen/Kirchen, Te.l: 07393-95010, [www.hotel-hirsch-ehingen.de](http://www.hotel-hirsch-ehingen.de), (für Hunde bitte eine Hundedecke oder einen -korb mitbringen)

Gasthof Krone, Drei-Kreuz-Str. 3, 89584 Ehingen/Dächingen, Tel.: 07395-331, [www.krone-daechingen.de](http://www.krone-daechingen.de),

Hotel Garni-Panorama, Karpfenweg 7, 89584 Ehingen/Nasgenstadt, [www.panorama-ehingen.de](http://www.panorama-ehingen.de) (Hunde dürfen ins Hotelzimmer, aber nicht in den Frühstücksraum)

Campingplatz Heidehof (ca. ½ Fahrstunde von Ehingen entfernt), Heidehofstr. 50, 89150 Laichingen-Machtolsheim, Tel.: 07333-6408, [www.camping-heidehof.de](http://www.camping-heidehof.de)